

かんたん操作ガイド

ケーブルプラスSTB-2

品番 C02A55



番組表から見る・番組予約する

画面上にテレビ番組を表示します。8日間分*の番組表、および番組情報を表示します。
(ご加入のケーブルテレビ局の契約内容により異なります。)

*本機をインターネットに接続することにより、チャンネルによっては1ヶ月分の番組表を表示することができます。

- 番組を録画するためには、USB3.0のUSBハードディスクが必要です。
- 録画用USBハードディスクは、本機の背面ポートに接続してください。
※USB3.0ではないUSBハードディスクは、録画用ハードディスクとして認識しませんのでご注意ください。
(→取扱説明書「録画・再生/USBハードディスクの設定」)
- 本機に初めて接続するUSBハードディスクは、機器登録を行わないと録画ができません。
(→取扱説明書「録画・再生/機器登録する」)。

番組表の表示

以下の操作により、番組表を表示します。

リモコンボタンから

番組表 を押す

テレビメニューから

- 1 ▶を押す
● テレビエリアに移動します。
- 2 ▲▼で番組表を選び、
決定を押す

番組内容を見る / 今すぐ番組を見る

- 1 番組表より、▲▼◀▶で
視聴したい番組を選び、**決定**を押す
- 2 ◀▶で「選局」を選び、**決定**を押す



番組表の説明

※番組表でリモコンのサブメニューボタンから黒背景(初期設定)、白背景を変更できます。
(→取扱説明書「番組表を使う(EPG)/サブメニュー」)。

放送局名 表示日付 現在時刻

選択中の番組

操作ガイド

予約中の番組には●マークが表示されます。
・録画予約:赤色
・視聴予約:緑色
(その他アイコンについて→取扱説明書「必要とき/アイコン一覧」)

番組表をお使いになるために...

本機は電源を切っても、定期的に放送局からの番組情報などを更新しています。電源を切るときは、ACアダプターの電源プラグをコンセントから抜かずに、本体またはリモコンの電源ボタンでお切りください。

番組表から番組選局、番組内容の確認、番組の録画/視聴予約、番組検索(フリーワード、ジャンル、人物、番組名、カテゴリ)などができます。(→取扱説明書「録画・再生/検索して録画予約する」)

録画/視聴予約する

- 1 番組表より、▲▼◀▶で視聴したい番組を選び、決定を押す
- 2 録画/視聴の設定を行う
 - 録画の場合:「簡単予約」または「録画予約」を選び、決定を押す。
 - 視聴の場合:「選局」または「視聴予約」を選び、決定を押す。



- 3 「録画予約」選択時には▲▼◀▶で「録画機器」「繰り返し録画」「時間指定」「録画時間」「録画モード(画質)」「持ち出し番組」を設定し、「この内容で録画予約」を選び決定を押す
 - 「録画機器」でUSBハードディスクまたはLAN録画のDLNA対応録画機器を選択してください。
(→取扱説明書「録画・再生/録画予約の詳細設定」)

お知らせ

- 視聴予約は、本機の電源を切っている場合、無効になります。
本機やテレビに自動で電源は入りません。

録画予約を確認する

- 1 ≡を押す
- 2 ▲▼で「予約番組一覧」を選び、決定を押す
(録画予約の確認・修正・消去 →取扱説明書「録画・再生/録画予約の確認・修正・消去」)

番組表の日付を変更する

- 1 番組表を表示中に青を押す
- 2 ▲▼◀▶でカレンダーから日付を選び、決定を押す

お知らせ

- ◀前 ▶次 キーを押すと1日単位で日付が切り替わります。

番組表を切り換える

- 1 番組表を表示中に地デジ BS 4K CATVを押す
 - また、本機の「放送切換」ボタンを押すと、地デジ/BS/BS4K/CATV(JC-HITS)の順にチャンネルが切り換わります。

簡単に録画予約する

番組表から簡単に録画予約することができます。

- 1 番組表より、▲▼◀▶で録画予約する番組を選ぶ
 - 2 赤を押す
- 録画予約完了です

予約した番組は、デフォルト録画先に指定したUSBハードディスクに録画されます。

- デフォルト録画先を設定する必要があります。(→取扱説明書「接続・設定/録画機能設定」)
- 放送中の番組は即時録画されます。

各サービス画面の表示内容

テレビエリア (テレビメニュー右)

- **テレビメニューから ▶ を押して表示。**
放送中の番組 (地デジ、BS、BS4K、CATV (JC-HITS)) の視聴や、番組表の表示 (→取扱説明書「番組を見る/番組表を使う (EPG)」)、マイチャンネルの登録・編集 (→取扱説明書「番組を見る/マイチャンネル」) をすることができます。




録画番組一覧 (テレビメニュー左)

- **テレビメニューから ◀ を押して表示。**
本機で録画した録画番組の再生や、ホームネットワーク機器 (DLNA) の動画再生/ダビングができます。
(→取扱説明書「録画・再生/USBハードディスクの番組を再生・操作する」)



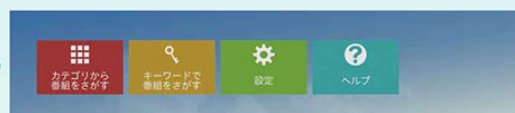
テレビメニュー (画面内アイコン)

- **検索 (→取扱説明書「検索しよう」)**
さまざまな情報を検索できます。
リモコンの  から検索が行えます。
- **予約番組一覧**
(→取扱説明書「録画・再生/録画予約の確認・修正・消去」)
- **Android TV (→取扱説明書「Android TVホーム」)**



テレビメニュー (画面下)

- **おすすめ番組**
ご視聴の番組、動画から、あなたへのおすすめ番組を表示します。
- **マイチャンネル**
お気に入りのチャンネルを「マイチャンネル」として登録できます。(→取扱説明書「番組を見る/マイチャンネル」)
- **お気に入りワード番組**
見たい番組を指定したワードで検索できます。
- **検索・設定・ヘルプ**
検索、設定、ヘルプ等、本機の基本機能や設定を行うことができます。(→取扱説明書「基本画面/テレビメニューの操作」)



※画面レイアウトや表示内容は、各ケーブルテレビ局により異なる場合があります。
※表示される内容、機能は将来的に変更となる可能性があります。

基本的なリモコンの使い方



数字を入力するとき

リモコンボタン	入力文字 (表示内容)
1 ~ 9	1~9
10	0

設定を行うとき

スタート を押す
※ご加入のケーブルテレビ局により起動する画面が異なる可能性があります。

▼を押してカーソルを画面下まで移動
▶で「設定」を選ぶ

決定
押す



操作の詳細(→取扱説明書「基本的なリモコンの使い方」)メニューの項目については、取扱説明書「必要なとき/本体設定メニュー」をご覧ください。

画面上で選ぶとき



▲▼◀▶で項目を選び、決定ボタンを押すと次の画面に推移します。

- 付属の電池について 付属の電池は動作確認用です。なるべくお早めにお取替えください。
- ※画面レイアウトは、各ケーブル局が提供するサービス内容により異なる場合があります。

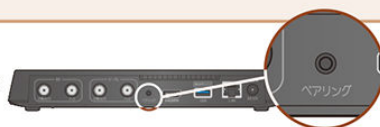
リモコンのペアリング方法

リモコンは、本機とBluetoothで接続しています(初回設置時に設定済み)。何らかの理由で本機とリモコンのペアリングが解除された場合は、以下の手順で再度ペアリングを行ってください。

1 本体背面にあるペアリングボタンを3秒以上押す

- 本体前面の状態ランプが緑点滅します。

〈本体背面〉



- ペアリングボタンを3秒以上押します。

〈本体前面〉



- 状態ランプが緑点滅します。

2 リモコンの **スタート** キー、**d** キーを同時に3秒以上押し続ける

〈リモコン〉



- **スタート** キー、**d** キーを同時に3秒以上押し続ける。

3 リモコンを本体へ近づけ、ペアリングが開始されるのをお待ちください。

テレビメニュー(基本画面)について

電源を入れて、しばらくするとテレビメニューが表示されます。

電源を入れる



決定

▲▼◀▶を押すと、各画面へ移動します。

スタート

スタートボタンを押すことでテレビメニューに戻ることができます。

※ご加入のケーブルテレビ局により起動する画面が異なる可能性があります。

〈テレビメニュー〉



●プレビュー画面

最後に視聴していたチャンネルの現在放送中の画面が表示されます。

各サービスへの移動のしかた

〈テレビメニュー内のアイコン〉



●検索

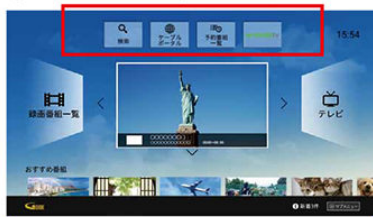
●予約一覧

●Android TV

〈録画番組一覧〉



〈テレビメニュー〉



〈テレビエリア〉

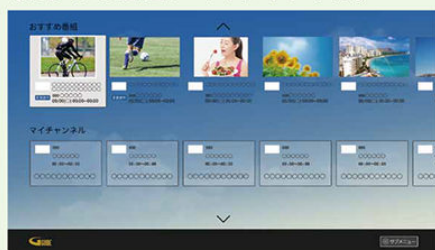


左

右

下へスクロール

〈おすすめ番組 / マイチャンネル〉



〈お気に入りワード番組 / 番組検索・設定〉

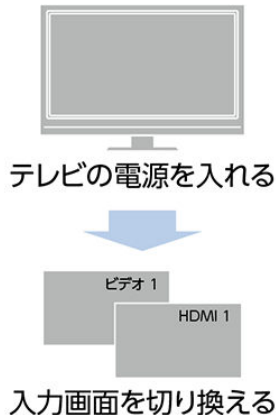


下へスクロール

※画面レイアウトや表示内容は、各ケーブルテレビ局により異なる場合があります。
 ※表示される内容、機能は将来的に変更となる可能性があります。

テレビ放送を視聴する／録画する

準備



● 放送の選局

- 地デジ** 地上デジタル放送
 - BS** BSデジタル放送
 - 4K** BS4K放送
 - CATV** CATV/JC-HITS放送
- ※8K放送には対応しておりません。

● チャンネルの選択

- 1 ○チャンネルの選択
(選局入力方式の設定→取扱説明書「必要なとき/チャンネルの入力方式を設定する」)
- 12 「ワンタッチ選局」:登録した選局ボタンを押す。
「3桁入力」:3桁のチャンネル番号を入力する。

- 押すたびに設定したチャンネルを順々に選局します。
(選局対象は、取扱説明書「必要なとき/順送りできるチャンネルを設定する」)



- 1 電源を入れる
テレビメニューが表示されます。



- 2 ▶を押す

- 3 ▲▼で「放送」を選び、▶を押す



- 4 ▲▼でチャンネルを選ぶ

- 5 決定 を押す
選択した番組が全画面表示されます。



テレビ全画面表示中の番組選局 (→取扱説明書「番組を見る/テレビ全画面表示中の番組選局」)

録画する

手順①～⑤で録画したい番組を選ぶ

6 録画を始める

- 録画 ○押すと、確認画面が表示されるので「はい」を選び、決定を押すと録画を開始します。

7 録画を停止する

- 1 停止 ○押すと、録画停止の確認画面を表示します。
- 2 決定 ○◀で「はい」を選び、決定を押すと録画を停止します。
※2番組録画中の場合には停止したい方を選択してください。

※操作に困ったら

- ◀ 1つ前の画面(操作)に戻る
- スタート テレビメニューに戻る

※ご加入のケーブルテレビ局により起動する画面が異なる可能性があります。

録画番組を再生する

USBハードディスクに録画（保存）した番組は、録画番組一覧から選んで再生ができます。
録画番組一覧では録画した番組の再生（録画中の番組も可能）、消去などを行うことができます。

視聴中など

- 1 **録画一覧** を押す
下記の手順③へ

テレビメニューから

- 1 **◀**を押す
●録画番組一覧が表示されます。
- 2 **▲▼**で視聴したいUSBハードディスクを選び、**◀**キーを押す
- 3 **▲▼**で視聴したい録画番組を選び、**決定**を押す

選んだ番組を再生します。

- 未視聴番組は、最初から再生します。
- 一度再生された録画番組は、続きから再生できます。

〈録画番組一覧〉



録画番組 USBハードディスク

- 一度再生された録画番組を選ぶと、途中から再生するかどうかの確認画面が表示されます。

〈確認画面より〉

(**◀▶**で選び、**決定**を押す)

- ・「はい」を選択: 続きから再生します。
- ・「最初から見る」を選択: 最初から再生します。

操作内容	操作ボタン	
一時停止	再生/一時停止 ▶/ または 決定	<ul style="list-style-type: none"> ●番組の再生を一時停止します。 ●一時停止中に ▶/ / 決定 を押すと再生を再開します。
停止	■ 停止	<ul style="list-style-type: none"> ●録画番組の再生を停止します。 ●録画再生画面を閉じたい場合には再度 ■ 停止 を押してください。
早送り 早戻し	(再生中に) 早戻し ◀▶ 早送り ▶▶ または ◀▶	<ul style="list-style-type: none"> ●押すたびに、再生速度が速くなります。 【早送り5段階】【早戻し4段階】 ●▶/ を押すと通常再生に戻ります。
スキップ再生	(再生中/一時停止中に) ◀◀ 前 ▶▶ 次	<ul style="list-style-type: none"> ●チャプターがある場合、押した回数だけ録画番組や場면을飛び越して再生します。
タイムジャンプ	(再生中に) タイムシフト	<p>タイムジャンプ < +1分 > 録画番組の時間内で設定できます。</p> <ul style="list-style-type: none"> ●◀▶で再生開始位置(タイムジャンプ)を設定し、決定を押してください。設定した位置から再生を開始します。 ●◀▶の長押しで5分単位で切り換わります。 ●タイムジャンプを終了するには タイムシフト を押します。
30秒送り	30秒送り	<ul style="list-style-type: none"> ●1回押すごとに、約30秒飛び越して再生します。

※画面レイアウトや表示内容は、各ケーブルテレビ局により異なる場合があります。
※表示される内容、機能は将来的に変更となる可能性があります。