

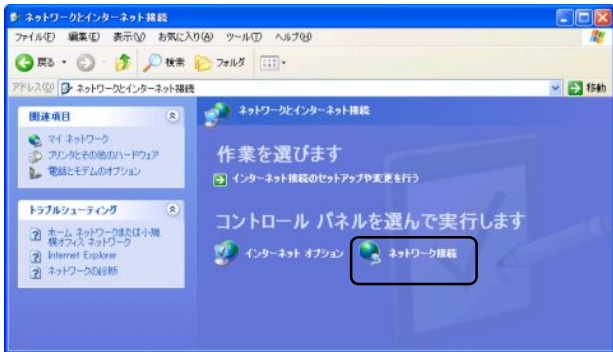
# ネットワークの設定

[WindowsXP]

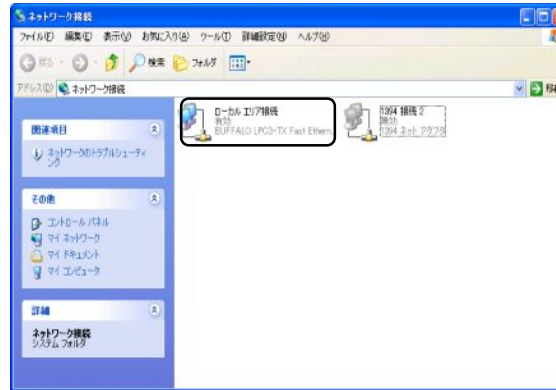
①『スタート』 → 『コントロールパネル』 → 『ネットワークとインターネット接続』をクリック。



②『ネットワーク接続』をクリック。



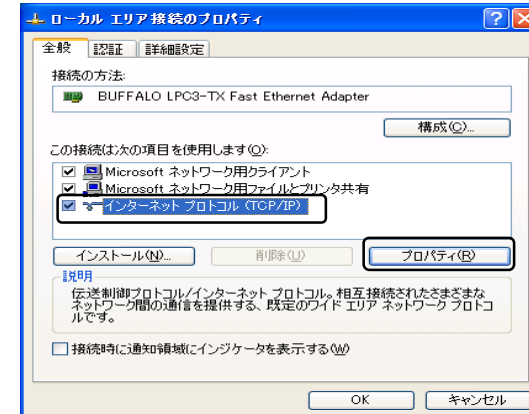
③『ローカルエリア接続』をダブルクリック。



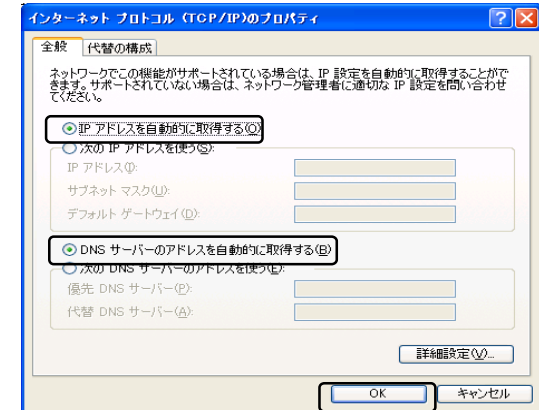
④『プロパティ』をクリック。



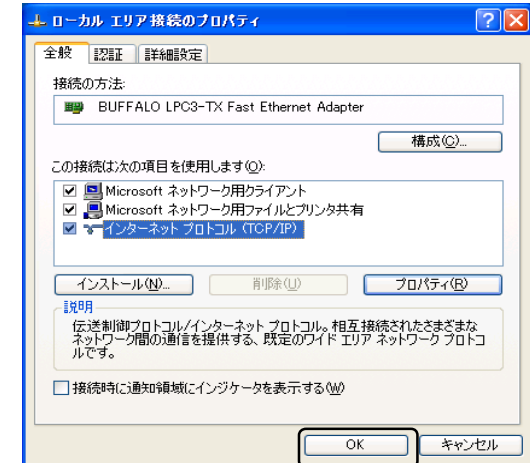
⑤『インターネットプロトコル(TCP/IP)』をクリックして『プロパティ』をクリック。



⑥『IP アドレスを自動的に取得する』と『DNS サーバーのアドレスを自動的に取得する』にチェックして『OK』をクリック。



⑦『OK』をクリック。



以上で設定終了です。

**【Windows Vista】**

①『スタート』から『コントロールパネル』をクリック。



②『ネットワークと共有センター』をダブルクリック。

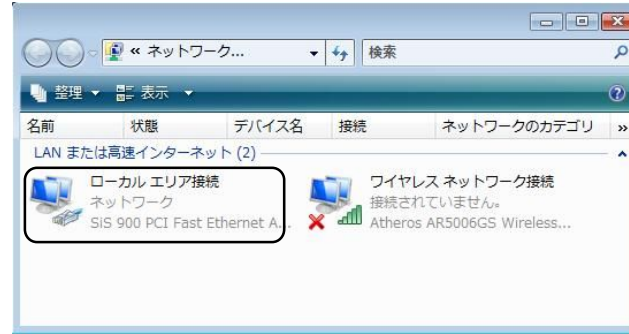


③『ネットワーク接続の管理』をクリック。



④『ローカルエリア接続』をダブルクリック。

※④の操作後に⑥の画面が開いた場合は、⑤の操作は必要ありません。



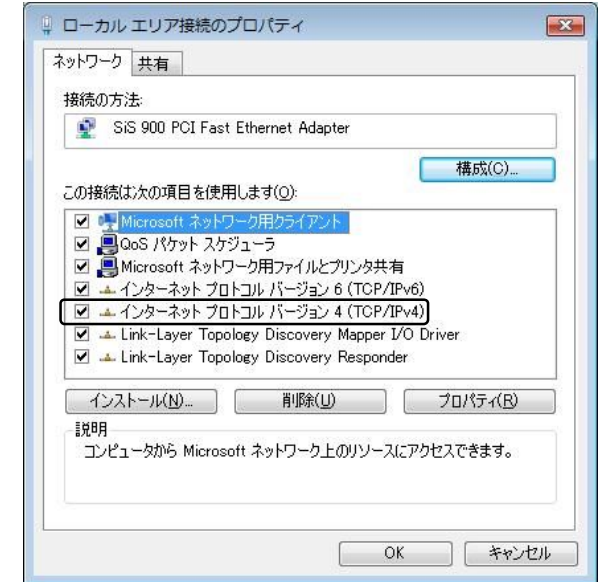
注)『ユーザーアカウント制御』の画面が表示された場合は、『続行』をクリックしてください。

⑤『プロパティ』をクリック。

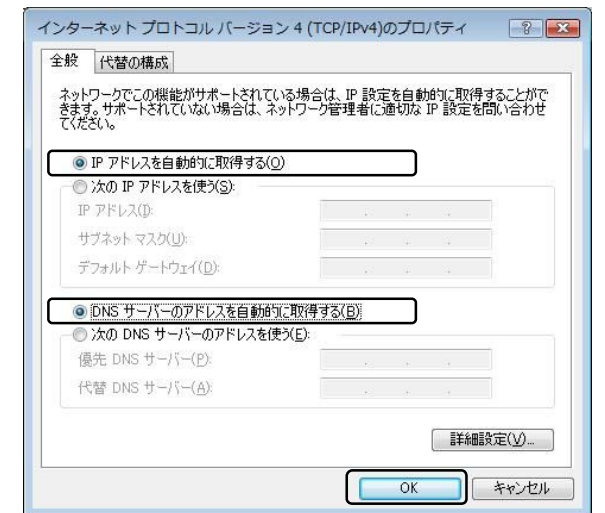


注)『ユーザーアカウント制御』の画面が表示された場合は、『続行』をクリックしてください。

⑥『インターネット プロトコル バージョン 4(TCP/IPv4)』をダブルクリック。



⑦『IPアドレスを自動的に取得する』と『DNS サーバーのアドレスを自動的に取得する』にチェックして『OK』をクリック。



以上で設定終了です。

【Windows 7】

①『スタート』から『コントロールパネル』をクリック。



②『ネットワークの状態とタスクの表示』をクリック。



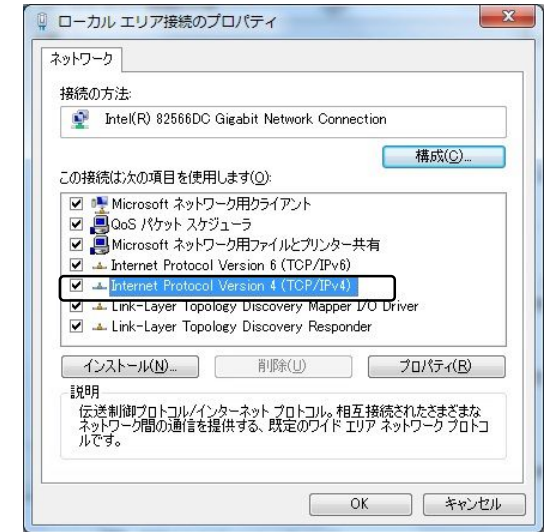
③『ローカルエリア接続』をクリック。



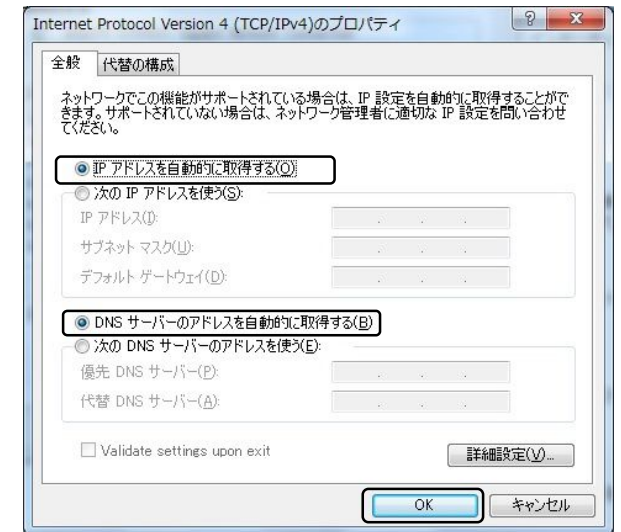
④『プロパティ』をクリック。



⑤『インターネット プロトコル バージョン 4(TCP/IPv4)』をダブルクリック



⑥『IP アドレスを自動的に取得する』と『DNS サーバーのアドレスを自動的に取得する』にチェックして『OK』をクリック。



以上で設定終了です。